

## EXPONATE

- **Faksimiles:** über 100 handkolorierte Faksimiles, in limitierter Auflage hergestellt, dokumentieren das Schaffen Leonardos in seiner Gesamtheit und erklären die Modelle.
- **Modelle:** 25 exakte Nachbauten aus Holz und Metall nach Leonardos Zeichnungen, teilweise beweglich und unter Anleitung selbst zu bedienen.
- **Multimedia-Programme:** mehrere Multimedia-terminals vermitteln in über 8000 Bildern alles Wissenswerte über die Renaissance, Leonardos Leben und Werk, seine Tätigkeit als Maler, Ingenieur und Architekt, Brückenbauer und Forscher.

## SEKTIONEN

- Anatomie
- Geometrie und Technik
- Flugmaschinen
- Zeitmessung
- Brücken und Kanäle
- Architektur und Festung
- Wehrtechnik

## FILM

- **Film 4 Meisterwerke:** Video über die 4 bekanntesten Kunstwerke Leonardos mit einschlägigen Erklärungen zum Bildaufbau, goldenen Schnitt und Maltechniken wie u.a. „sfumato“
- **Film Adrian Nicholas:** Video über Adrian Nicholas' Fallschirmsprung

## ZIELGRUPPEN

- Familien
- Schüler & Studenten
- Fachpublikum / Mitarbeiter großer Unternehmen (Architekten, Ingenieure, Ärzte, Naturwissenschaftler)
- Touristen
- Kunstinteressierte

**Die Ausstellung ist eine Kooperation mit dem Institut für Kulturaustausch, Tübingen.**



## OSTHAUS MUSEUM HAGEN

Museumsplatz 1 (Navigation: Hochstr. 73) | 58095 Hagen  
T. 0049 2331 207 3138  
www.osthausmuseum.de | kultur@stadt-hagen.de

Di – So, Feiertage 12 – 18 Uhr  
1.1., 1.5., 24./25./31.12. geschlossen

### Eintrittspreise

Erwachsene: ..... 10,00 €  
Gruppen ab 12 Personen: ..... 7,00 € p. P.  
Kinder bis 6 Jahre frei, ab 6 Jahre: ..... 5,00 €  
Familienkarte  
(Eltern mit Kindern bis zum vollendeten 18. Lebensjahr): . 20,00 €  
Schulklassen: ..... 1,50 € p. P.

### Öffentliche Führungen

sonntags 12.15 Uhr: ..... 5,00 € (zzgl. Eintritt)  
(im Wechsel mit dem Emil Schumacher Museum)  
Informationen unter T. 0049 2331 207 3138

### Private Führungen

Termine nach Absprache T. 0049 2331 207 2740

### Führungen innerhalb der Öffnungszeiten

dienstags bis freitags: ..... 60,00 € / 1 Std. (zzgl. Eintritt)  
samstags, sonntags, feiertags: ..... 70,00 € / 1 Std. (zzgl. Eintritt)  
Führungen außerhalb der Öffnungszeiten sind nach Absprache ebenfalls möglich.  
Fremdführungen (bitte mit Anmeldung): ..... 20,00 €

### Museumspädagogik:

T. 0049 2331 207 2740

### Museumsshop:

T. 0049 2331 204 2924

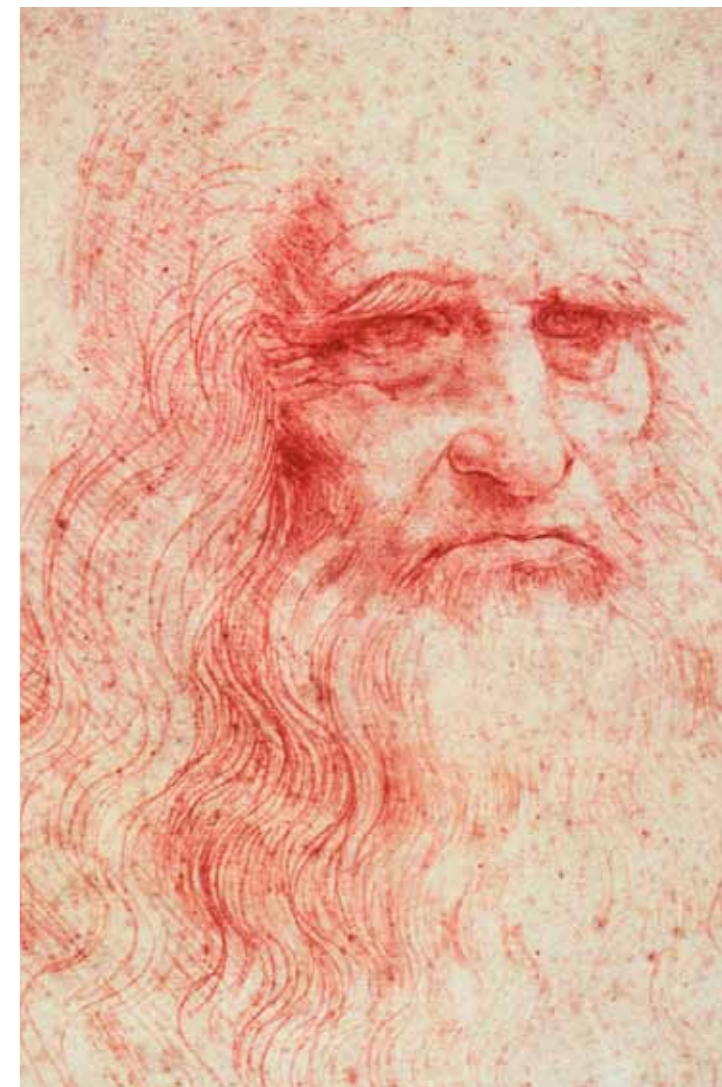
Unser Museumsshop bietet Ihnen neben Ausstellungskatalogen eine breite Auswahl an Büchern, Schmuck, Plakaten, Postkarten und exklusiven Kunstdrucken an.

### Museumsgastronomie:

Novy's | T. 0049 2331 306 13 25 | www.novys.de



Alle Abbildungen: © Institut für Kulturaustausch, Tübingen 2018



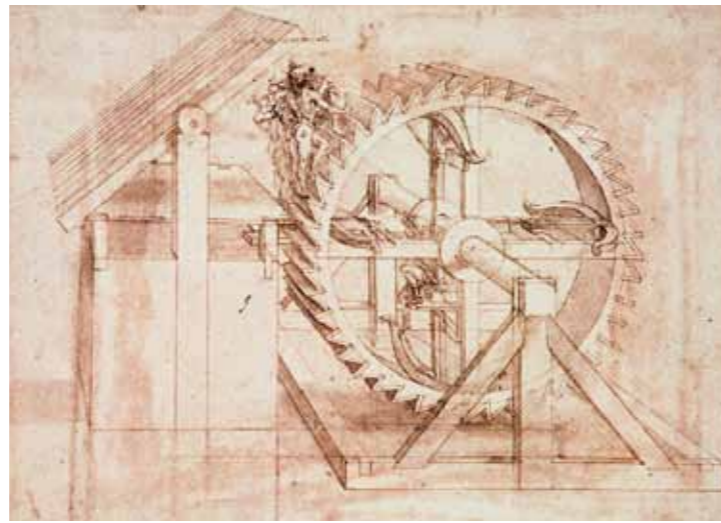
**AUSSTELLUNG**  
**15.09.2019 BIS 12.01.2020**

Leonardo.  
Erfinder und Wissenschaftler

# LEONARDO DA VINCI – ERFINDER UND WISSENSCHAFTLER

ZUM 500. TODESTAG

Unsere Ausstellung **LEONARDO DA VINCI – ERFIN-  
DER UND WISSENSCHAFTLER** präsentiert einen der  
größten Künstler dieser Welt einmal nicht aus der künst-  
lerischen Perspektive, sondern als technisches und wis-  
senschaftliches Genie.



Der 1452 in Vinci geborene und 1519 in Amboise ver-  
storbene Leonardo prägte wie kaum ein anderer die  
zweite Hälfte des zweiten Jahrtausends. Während Werke  
seines künstlerischen Schaffens, wie die „Mona Lisa“ oder  
das „Abendmahl“, weltweit bekannt sind, will die Ausstel-  
lung eine weniger beachtete Seite des Universalgenies  
da Vinci anschaulich präsentieren: Leonardo als Erfinder  
und Wissenschaftler. Sein Erfindungsgeist wird zum be-  
stimmenden Thema, dem Besucher wird deutlich, wie  
sehr seine künstlerische Begabung verknüpft war mit  
schier unstillbarem Fortschrittsdrang und mit der Faszini-  
ation für die Möglichkeiten der «modernen» Technik.

So finden sich in den Räumen des Osthaus Museum  
Hagen eine Vielzahl aufwendiger Faksimiles nach Zeich-  
nungen und Skizzen des Meisters, die von Entwürfen  
zu unterschiedlichen Maschinen, Kanälen, Brücken und  
Bauten über geometrische Studien bis zu detaillierten  
anatomischen Zeichnungen reichen. Daneben sind  
nach seinen Entwürfen angefertigte Modelle einiger  
seiner aufregendsten Erfindungen zu bestaunen, wie z.  
B. ein Helikopter, ein Flugzeug, ein Automobil, ein Uhr-  
werk und andere technische Erfindungen, mit denen er  
im 15. Jahrhundert seiner Zeit weit voraus war.



Die in die Ausstellung integrierten Modelle ermöglichen  
es dem interessierten Besucher, die Erfindungen Leo-  
nardos eindrücklich nachzuvollziehen. Zudem bieten  
Computerterminals die Möglichkeit, sich anhand von  
mehr als 8000 Bildern mit dem Leben und Schaffen des  
Universalgenies aktiv zu beschäftigen. Zur Auswahl ste-  
hen dem Nutzer der Terminals vielfältige Programme,  
von grundlegenden biographischen Informationen  
über detaillierte Analysen von da Vincis Studien zur  
menschlichen und tierischen Anatomie bis hin zu seiner  
Brückenbaukunst.

